



Санкт-Петербургский
информационно-аналитический центр

АНАЛИТИЧЕСКИЙ ВЕСТНИК

ИАЦ

№37

11/11/2019

15 ЛЕТ СОЦИОЛОГИЧЕСКОМУ ПРОЕКТУ
НА СРЕДСТВАХ ИС ИАО



ЗДОРОВЫЙ ОБРАЗ ЖИЗНИ

КУЛЬТУРНЫЙ ПРОФИЛЬ ГОРОЖАН

ПРАВА ПОТРЕБИТЕЛЕЙ **ГЕНДЕРНОЕ НЕРАВНОПРАВИЕ**

БЫТОВОЕ ОБСЛУЖИВАНИЕ

РАБОТА ОБЩЕСТВЕННОГО ТРАНСПОРТА

СОЦИОЛОГИЧЕСКИЙ ПРОФИЛЬ РАЙОНОВ САНКТ-ПЕТЕРБУРГА

СРЕДНЕЕ ПРОФЕССИОНАЛЬНОЕ ОБРАЗОВАНИЕ

ПОЛИТИКА

РАБОТА ОБЩЕПИТА

ПОЛОЖЕНИЕ ПЕНСИОНЕРОВ

ЗАНЯТОСТЬ, ПРОБЛЕМЫ РАБОТАЮЩИХ

ДОШКОЛЬНОЕ ОБРАЗОВАНИЕ **РАБОТА ТОРГОВЫХ ОРГАНИЗАЦИЙ**

ШКОЛА

СОЦИАЛЬНОЕ САМОЧУВСТВИЕ

ЖИЛИЩНО-КОММУНАЛЬНОЕ ОБСЛУЖИВАНИЕ

ПОЛОЖЕНИЕ ИНВАЛИДОВ

ЦЕННОСТНЫЕ ОРИЕНТАЦИИ

БЛАГОУСТРОЙСТВО И ОЗЕЛЕНЕНИЕ

МАТЕРИАЛЬНОЕ ПОЛОЖЕНИЕ ГОРОЖАН

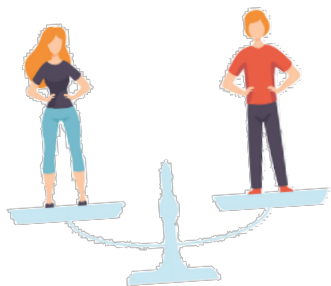
ПРОФЕССИОНАЛЬНЫЕ ОРИЕНТАЦИИ ПОДРОСТКОВ И МОЛОДЕЖИ

МЕДИЦИНА И САМОЛЕЧЕНИЕ

ОБЗОР РЕЗУЛЬТАТОВ СОЦИОЛОГИЧЕСКИХ ИССЛЕДОВАНИЙ: 2016-2019 ГОДЫ

2019

ЖЕНЩИНЫ РЕЖЕ МУЖЧИН
СЧИТАЮТ ВОЗМОЖНОСТИ
МУЖЧИН И ЖЕНЩИН
В ОБЩЕСТВЕ РАВНЫМИ
(**38%** ПРОТИВ **56%**)



2019

12%
ПЕТЕРБУРЖЦЕВ ОЦЕНИЛИ
СВОЙ ОБРАЗ ЖИЗНИ
КАК СООТВЕТСТВУЮЩИЙ
ЗДОРОВОМУ
ПО КЛЮЧЕВЫМ
КРИТЕРИЯМ



2019

77%
ПЕТЕРБУРЖЦЕВ ГОТОВЫ
ОТКАЗАТЬСЯ
ОТ ПОЛИЭТИЛЕНОВЫХ
ПАКЕТОВ
И ПЛАСТИКОВОЙ
ПОСУДЫ



2018

СРЕДИ ВЗРОСЛОГО НАСЕЛЕНИЯ
САНКТ-ПЕТЕРБУРГА (ОТ 18 ЛЕТ)
69% ИСПЫТЫВАЮТ
ГОРДОСТЬ ЗА СОВРЕМЕННУЮ
РОССИЮ, А СРЕДИ ПОДРОСТКОВ
И МОЛОДЕЖИ

(14-29 ЛЕТ) – **45%**



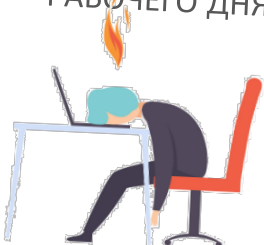
2018

75%
МИГРАНТОВ ПОСОВЕДУЮТ
СВОИМ РОДСТВЕННИКАМ
И ДРУЗЬЯМ ПЕРЕЕХАТЬ
В САНКТ-ПЕТЕРБУРГ



2017

20%
ПЕТЕРБУРЖЦЕВ
ИСПЫТЫВАЮТ СТРЕСС
И НАПРЯЖЕНИЕ В КОНЦЕ
ПОЧТИ КАЖДОГО
РАБОЧЕГО ДНЯ



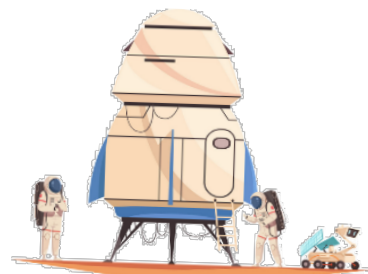
2016

Для **38%-50%**
ПЕТЕРБУРЖЦЕВ В СТРУКТУРЕ
ПОЛИТИЧЕСКИХ ЦЕННОСТЕЙ
НА ПЕРВОМ МЕСТЕ
НАХОДЯТСЯ
СПРАВЕДЛИВОСТЬ,
ЗАКОННОСТЬ, ПОРЯДОК
И ПРАВА ЧЕЛОВЕКА



2016

68%
ПЕТЕРБУРЖЦЕВ СЧИТАЮТ,
ЧТО РОССИЯ СОХРАНЯЕТ
ВЕДУЩЕЕ ПОЛОЖЕНИЕ
В КОСМОНАВИКЕ



ОБЗОР РЕЗУЛЬТАТОВ СОЦИОЛОГИЧЕСКИХ ИССЛЕДОВАНИЙ: 2008-2016 ГОДЫ

2016

82,5%

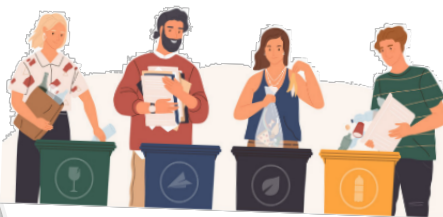
ПЕТЕРБУРЖЦЕВ СЧИТАЮТ, ЧТО ГОРОДСКАЯ СИСТЕМА ВИДЕОНАБЛЮДЕНИЯ ПОМОГАЕТ ДЕЛАТЬ САНКТ-ПЕТЕРБУРГ БОЛЕЕ БЕЗОПАСНЫМ ДЛЯ ЖИТЕЛЕЙ И ГОСТЕЙ ГОРОДА



2016

80%

ПЕТЕРБУРЖЦЕВ ГОТОВЫ СОРТИРОВАТЬ МУСОР ПРИ УСЛОВИИ ОТДЕЛЬНЫХ КОНТЕЙНЕРОВ



2015

При покупке продуктов питания **14%** петербуржцев никогда не читают состав, указанный на упаковке, а **30%** делают это от случая к случаю



2015

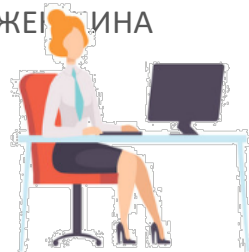
В Год Литературы зафиксирована самая низкая доля (**14%**) не читающих никаких книг



2013

41%

ПЕТЕРБУРЖЦЕВ ПОЛОЖИТЕЛЬНО ОТНОСЯТСЯ К ТОМУ, ЧТО ИХ НАЧАЛЬНИКОМ ЯВЛЯЕТСЯ ИЛИ МОЖЕТ СТАТЬ ЖЕНЩИНА



2011

20%

ПЕТЕРБУРЖЦЕВ РАВНОДУШНЫ К СУДЬБЕ БЕЗДОМНЫХ ИЛИ ОТНОСЯТСЯ К НИМ НЕТЕРПИМО



2008

45%

БОЛЕЕ **45%** ПЕТЕРБУРЖЦЕВ, ИМЕЮЩИХ ДЕТЕЙ ИЛИ ВНУКОВ-ШКОЛЬНИКОВ, ОТРИЦАТЕЛЬНО ОТНОСЯТСЯ К ВВЕДЕНИЮ В СРЕДНЕЙ ШКОЛЕ ЕДИНОГО ГОСУДАРСТВЕННОГО ЭКЗАМЕНА (ЕГЭ)



САНКТ-ПЕТЕРБУРГСКОЕ ГОСУДАРСТВЕННОЕ УНИТАРНОЕ ПРЕДПРИЯТИЕ «САНКТ-ПЕТЕРБУРГСКИЙ ИНФОРМАЦИОННО-АНАЛИТИЧЕСКИЙ ЦЕНТР»

История социологического проекта на средствах ИС ИАО



Старт и тематики социологического проекта на средствах ИС ИАО

В ноябре 2004 г. на средствах государственной информационной системы Санкт-Петербурга «Интегрированная система информационно-аналитического обеспечения деятельности исполнительных органов государственной власти Санкт-Петербурга» (ИС ИАО) разработан 1-й информационно-аналитический материал по результатам 1-го опроса петербуржцев. Тематика – городские проблемы.

Заложенная тогда методология мониторинга важнейших вопросов жизни города сохраняется до сих пор. Благодаря социологическому проекту в ИС ИАО городская власть, а также общественность располагают в динамике данными о:

- ✓ мнению горожан о состоянии различных сфер жизнедеятельности Санкт-Петербурга и каждого района в отдельности;
- ✓ самооценке горожан в области уровня жизни;
- ✓ положении женщин, положении и потребностях пенсионеров, инвалидов, молодежи, родителей школьников и дошкольников, учащихся образовательных организаций различных уровней, родителей, представляющих неполные семьи, потребителей различных услуг и других социальных групп;
- ✓ отношении горожан к здоровому образу жизни;
- ✓ готовности горожан участвовать в улучшении экологической ситуации;
- ✓ состоянии и проблемах занятости, социального и медицинского обслуживания, состоянии потребительского рынка и др.;
- ✓ мнению горожан по актуальным вопросам «повестки дня».

Основные цели социологического проекта на средствах ИС ИАО – обратная связь власти с населением города и «добыча» такой информации о городской жизни, которую невозможно почерпнуть в других источниках.

Социологические исследования на ИС ИАО – это:

- ✓ реальная возможность мониторинга благодаря преемственности методологии и технологии и сопоставимости данных;
- ✓ систематический охват исследованием ключевых вопросов жизни города;
- ✓ высокая познавательная ценность результата благодаря его комплексности в силу включения социологических исследований в общий контур аналитической работы, интеграция потребностей разных ведомств;
- ✓ технические гарантии качества (компьютерная система проведения телефонных опросов, специализированное программное обеспечение для аналитической обработки данных и др.);
- ✓ концентрация результатов в одном Хранилище данных, доступном всем руководителям и специалистам ИОГВ Санкт-Петербурга;
- ✓ оперативность и другие гарантии качества результата.

В соответствии с постановлением Правительства Санкт-Петербурга от 17.08.17 №678 с 2018 г. все социологические исследования, направленные на изучение общественного мнения по вопросам, связанным с общественно-политической ситуацией в Санкт-Петербурге, осуществлением исполнительными органами государственной власти Санкт-Петербурга своих полномочий и оценкой эффективности их деятельности, выявлением уровня удовлетворенности населения текущим состоянием социально-экономического развития Санкт-Петербурга, проводятся на средствах ИС ИАО.



191040, Санкт-Петербург
Транспортный переулок, д. 6, литер А, пом. 7Н, 8Н
Web: www.iac.spb.ru
E-mail: secretar@iac.spb.ru
Телефон: (812) 764-39-57, (812) 764-23-79 Факс: (812) 764-95-48

При любом использовании материалов Аналитического вестника ссылка на СПб ГУП «СПб ИАЦ» обязательна.

